

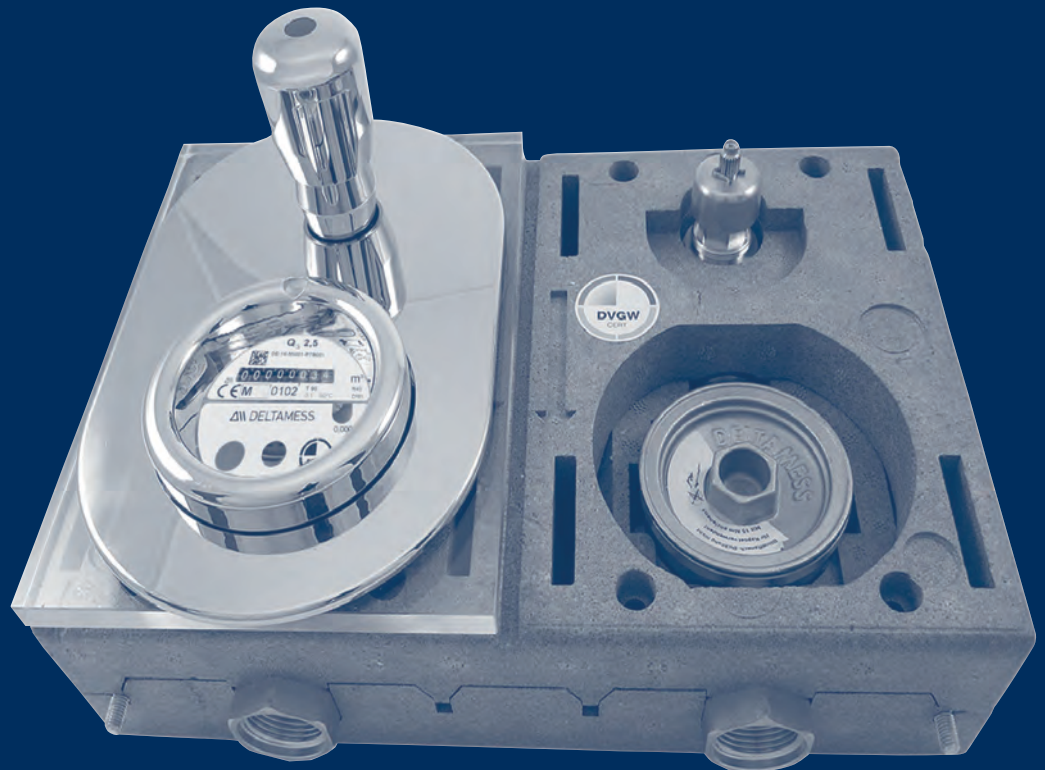


# DELTAMESS

WASSERZÄHLER WÄRMEZÄHLER

## FIRMENPROFIL

---

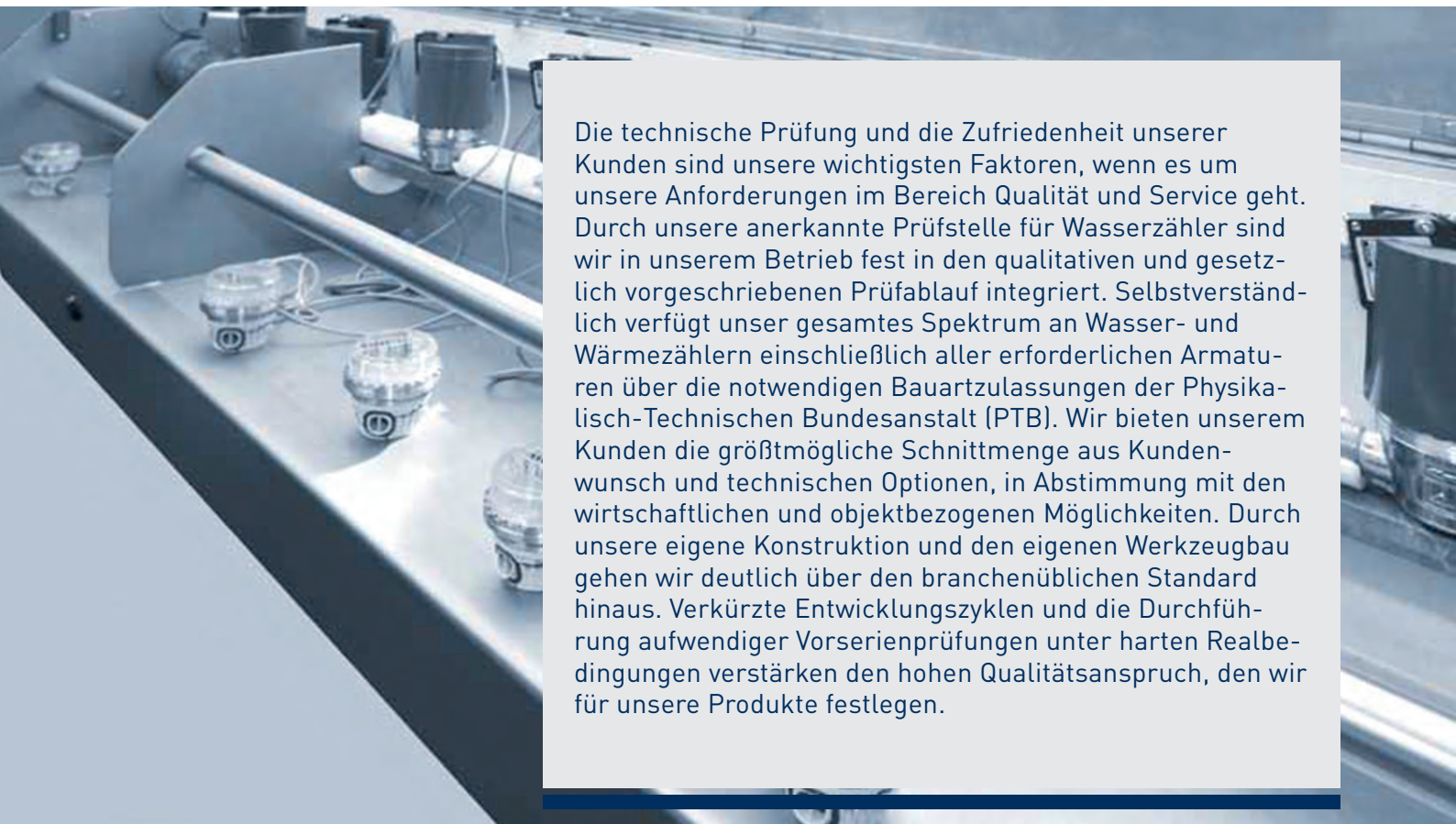


# SPEZIALIST UNTER DEN VOLLSORTIMENTERN

Die Deltamess DWWF GmbH ist eines der führenden deutschen Unternehmen im Bereich der Wasser- und Wärmezählerentwicklung. Unser Stammhaus, die Firma MIPP (Mikro-Präzisions-Plastikteile) aus Karlsruhe, fungiert als unser größter Kunststoffteilelieferant. Neben dem etablierten Deltamess-TKS Kapselsystem liegt der Schwerpunkt unserer Entwicklung und Produktion auf Ventiltählern und Unterputz-Montageblöcken sowie deren Sonderbauformen. Darüber hinaus bieten wir auch bei den Wärmezählern ein umfassendes, hochwertiges Produktportfolio. Ob Wasser oder Wärme: unsere Kunden haben die volle Auswahl.



## QUALITÄT UND SERVICE



Die technische Prüfung und die Zufriedenheit unserer Kunden sind unsere wichtigsten Faktoren, wenn es um unsere Anforderungen im Bereich Qualität und Service geht. Durch unsere anerkannte Prüfstelle für Wasserzähler sind wir in unserem Betrieb fest in den qualitativen und gesetzlich vorgeschriebenen Prüfablauf integriert. Selbstverständlich verfügt unser gesamtes Spektrum an Wasser- und Wärmezählern einschließlich aller erforderlichen Armaturen über die notwendigen Bauartzulassungen der Physikalisch-Technischen Bundesanstalt (PTB). Wir bieten unserem Kunden die größtmögliche Schnittmenge aus Kundenwunsch und technischen Optionen, in Abstimmung mit den wirtschaftlichen und objektbezogenen Möglichkeiten. Durch unsere eigene Konstruktion und den eigenen Werkzeugbau gehen wir deutlich über den branchenüblichen Standard hinaus. Verkürzte Entwicklungszyklen und die Durchführung aufwendiger Vorserienprüfungen unter harten Realbedingungen verstärken den hohen Qualitätsanspruch, den wir für unsere Produkte festlegen.

# SACHVERSTAND FÜR DEN KUNDENERFOLG

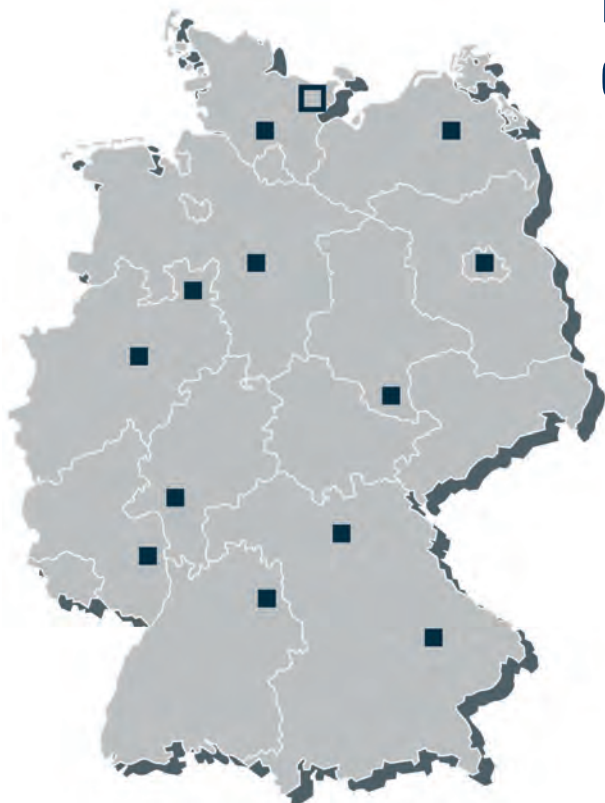
Stetige Entwicklung, Innovation und Produktpräsenz sind unsere eigenen Vorgaben für den Wasser- und Wärmezähler-Markt. Seit über 20 Jahren etabliert Deltamess erfolgreich Innovationen und setzt neue Qualitätsstandards am Markt.



Deltamess agiert als konzernunabhängiger Hersteller flexibel in Bezug auf Marktsignale und Bedürfnisse des Kunden. Das Ergebnis sind erstklassige Produkte und Systeme von Profis für Profis – Made in Germany:

- Der „Hamburger Kolben“ mit Ventilwasserzähler, den Deltamess zum nachträglichen Einbau für die Verbrauchserfassung von Kaltwasser entwickelte.
- Das patentierte, tottraumfreie Trockenkapselsystem, mit dem Deltamess einen wertvollen Beitrag zum Erhalt der Trinkwassergüte leistet und als erste Firma mit diesem Produkt die DVGW-Zertifizierung erhielt.
- Der Miniblock für den Unterputzeinbau für die Wasserzählervarianten TKS oder Koax, für je einen Kalt- und einen Warmwasserzähler.
- Die serienmäßige Funkvorbereitung der Wasser- und Wärmemengenzähler, damit jeder Kunde individuell entscheiden kann, wann er auf die zeit- und kostensparende Zählerablesung per Funk umsteigt.
- Als einziger Hersteller für Wasser- und Wärmezähler die Gewährleistungspartnerschaft mit dem ZVSHK.

## PROFIS IN GANZ DEUTSCHLAND



Am Hauptstandort in Oldenburg in Holstein beschäftigen wir derzeit rund vierzig Mitarbeiter auf 3.700 m<sup>2</sup> Büro- und Produktionsfläche. Unsere zehn Werksvertretungen decken den Markt bundesweit ab und sorgen für lückenlose Betreuung. Darüber hinaus unterhalten wir mehrere Verkaufsbüros im Ausland, sodass wir auf dem Markt bestens aufgestellt sind. Ob Produktion, Qualitätswesen, Vertrieb, Konstruktion oder Prüfstellenleitung, eines gilt für alle Bereiche:

Deltamess verfügt über Mitarbeiter mit jahrzehntelanger Erfahrung im Bereich Wasser- und Wärmezähler. Ein unschätzbare Vorteil in Sachen Know-how und Kompetenz.

# FIRMENVERBUND

Als Teil eines bewährten Firmenverbundes nutzt der Wasser- und Wärmezählerhersteller DELTAMESS DWWF GmbH aus Oldenburg in Holstein die aus der Kooperation mit anderen Spezialisten der Branche erwachsenden Synergien zum Nutzen ihrer Kunden. Bereits seit 2002 gehört Deltamess zur MIPP Firmengruppe Karlsruhe, die mehrere spezialisierte Unternehmen aus dem Bereich Mikro-Präzisions-Plastikteile (MIPP), wie z.B. die MIPP SK Slowakei, umfasst.

## **DELTA** DELTAMESS DWWF GmbH

Die Deltamess wurde 1996 durch einen Branchenexperten mit jahrzehntelanger spezifischer Markterfahrung gegründet. Weitere erfahrene Mitarbeiter folgten und haben die Deltamess zu einem Vollsortimenter im Bereich der Wasser- und Wärmezählertechnik vorangetrieben. Der Vertrieb erfolgt ausschließlich über den dreistufigen Vertriebsweg. Das Leitbild der Deltamess ist von den langjährig gelebten Unternehmenswerten Qualität, Service und Kundenzufriedenheit geprägt. Die ausgezeichnete Lieferfähigkeit sowie das sehr gute Preis-Leistungs-Verhältnis verhelfen der Deltamess in der SHK-Branche zu einem gesunden Wachstum.





# FIRMENVERBUND

## MIPP GmbH

Die MIPP GmbH in Karlsruhe wurde im Jahre 1951 gegründet und ist auf die Produktion von Kunststoffspritzgussteilen spezialisiert. Dabei geht das Tätigkeitsfeld der MIPP mittlerweile weit über das Kunststoffspritzgießen hinaus. Die MIPP bietet Beratungskompetenz und Full-Service über den gesamten Produktzyklus, vom Entwurf bis zum Service, von der Produktion bis zur Just-in-Time-Logistik. Die MIPP verfügt über eine eigene Konstruktion sowie über einen eigenen Werkzeugbau, sodass von der Beratung über die erste Zeichnung und den Formenbau bis hin zum fertigen Kunststoffteil alles in einer Hand liegt. Ergänzt wird das Leistungsspektrum durch diverse Halbautomaten für die Montage kleiner Baugruppen sowie durch Automatisierung zur Fertigung von kompletten Zählwerken für die Zählerindustrie.

## MIPP SK

Die MIPP SK ist die verlängerte Werkbank der MIPP Karlsruhe. In der Slowakei werden Kunststoffteile gespritzt und Baugruppen für große Firmen der Wasser- und Wärmezählerindustrie gefertigt. Unter anderem werden bei der MIPP über 15.000 Gaszählwerke pro Tag gefertigt. Die MIPP gehört damit zu den weltweit größten Lieferanten im Zählwerksbereich für Messgerätehersteller.

Die Firmengruppe beschäftigt heute über 250 Mitarbeiter, die Hand in Hand die maßgeschneiderten Lösungen für SHK-Profis erarbeiten. Synergien durch schnelle Reaktionszeiten und kurze Kommunikationswege beschleunigen die Entwicklungszyklen und machen den Firmenverbund zu einem verlässlichen und starken Partner in der SHK-Branche.



# ANSPRECHPARTNER

## VERTRIEB

<b>MARTEN KRUSE</b>	T 0 43 61/51 14-10	F 0 43 61/51 14-88	kruse@deltamess.de
<b>HELMA DEKKER</b>	T 0 43 61/51 14-15	F 0 43 61/51 14-88	dekker@deltamess.de
<b>PIA VÖLKNER</b>	T 0 43 61/51 14-44	F 0 43 61/51 14-88	voelkner@deltamess.de
<b>THORSTEN ZORN</b>	T 0 43 61/51 14-12	F 0 43 61/51 14-88	zorn@deltamess.de
<b>ENNO KOLBE</b>	T 0 43 61/51 14-26	F 0 43 61/51 14-88	kolbe@deltamess.de
<b>GJ 9B&gt;5'65FH9@G</b>	T 0 43 61/51 14-20	F 0 43 61/51 14-88	bartels@deltamess.de

## TECHNISCHER KUNDENDIENST

**ENRICO WENDLAND** T 0 43 61/51 14-42 F 0 43 61/51 14-99 wendland@deltamess.de

**KOSTENLOSE SERVICENUMMER** T 0800/51 14-800

**DELTAMESS DWWF GmbH** Sebenter Weg 42 23758 Oldenburg T 0 43 61/51 14-0 service@deltamess.de

